



PRO-BLADE™ 生态系统

用户手册



获取支持

- 如需在线技术支持，请访问 sandiskprofessional.com/support
- 要与技术支持人员交流，请访问 sandisk.com/about/contact/customer-care

内容

获取支持.....	i
第 1 章 欢迎使用 PRO-BLADE 系列.....	1
操作注意事项.....	1
操作系统兼容性.....	1
第 2 章 极刃™ PRO-BLADE™ SSD MAG 模块化固态硬盘.....	2
主要特点.....	2
包装盒内物品.....	2
极刃™ PRO-BLADE™ SSD MAG 模块化固态硬盘 产品说明.....	2
连接 极刃™ PRO-BLADE™ SSD MAG 模块化固态硬盘.....	3
插入闪迪大师极刃™ PRO-BLADE™ SSD MAG.....	3
第 3 章 极刃™ PRO-BLADE™ TRANSPORT 外置固态硬盘.....	4
主要特点.....	4
包装盒内物品.....	4
连接.....	5
正面 LED.....	5
连接闪迪大师极刃™ PRO-BLADE™ TRANSPORT.....	6
如何连接 极刃™ PRO-BLADE™ TRANSPORT 外置固态硬盘.....	6
将 极刃™ PRO-BLADE™ SSD MAG 模块化固态硬盘 插入 TRANSPORT.....	6
插入 极刃™ PRO-BLADE™ SSD MAG 模块化固态硬盘.....	7
移除 极刃™ PRO-BLADE™ SSD MAG 模块化固态硬盘.....	7
第 4 章 极刃™ PRO-BLADE™ STATION 扩展坞.....	8
主要特点.....	8
包装盒内物品.....	8
前面板.....	8
正面 LED.....	9
背面连接.....	10
侧面定位点.....	10
连接 极刃™ PRO-BLADE™ STATION 扩展坞.....	11
如何连接 极刃™ PRO-BLADE™ STATION 扩展坞.....	11
连接 极刃™ PRO-BLADE™ SSD MAG 模块化固态硬盘 和 极刃™ PRO-BLADE™ STATION 扩展坞.....	12

将 极刃™ PRO-BLADE™ SSD MAG 模块化固态硬盘 插入 STATION.....	12
从 STATION 中移除 极刃™ PRO-BLADE™ SSD MAG 模块化固态硬盘.....	12

第 5 章 重要信息..... 13

安全说明.....	13
获取服务.....	13
有限质保 - 澳大利亚除外.....	13
有限质保 - 澳大利亚.....	14
法规符合性.....	14
Regulatory Compliance - FCC.....	14
Regulatory Compliance - Canada.....	15
Safety Compliance - US and Canada.....	15
法规符合性 - CE.....	15
Regulatory Compliance - Austria.....	16
Regulatory Compliance - Japan.....	16
Regulatory Compliance - Korea.....	16
Regulatory Compliance - China.....	17
Regulatory Compliance - Taiwan.....	17

索引..... 18

欢迎使用 PRO-BLADE 系列

借助新的闪迪大师 PRO-BLADE™ SSD 生态系统，释放出出色固态硬盘性能和通用性。借助功能强大的可互换 极刃™ PRO-BLADE™ SSD MAG 模块化固态硬盘 轻松传输、复制和编辑镜头画面。每块轻型 Mag 容量高达 4TB*，多块堆叠使用可在小体积中获得大容量。将 SSD Mag 载入便携式 极刃™ PRO-BLADE™ TRANSPORT 外置固态硬盘 机箱时传输速度高达 2000MB/秒**，将多达 4 块 SSD Mag 载入 极刃™ PRO-BLADE™ STATION 扩展坞 台式机机箱时速度可高达 3000MB/秒**，这样您就可以构建更通用的媒体工作流程。***

操作注意事项

闪迪大师产品属于精密设备，必须小心操作。操作不慎、震动或振动可能会损坏设备。请始终遵守以下安全注意事项：

- 避免触摸闪迪大师设备的连接器。
- 切勿堵塞外壳的通风口。
- 除非制造商通知，否则请勿将本产品用作便携式设备。
- 在处理闪迪大师设备时使用其边缘或框架。
- 请勿移除、损坏或覆盖任何设备标签。
- 确保闪迪大师设备不会超过最高运行温度。
- 在处理闪迪大师设备时，请格外小心，因为闪迪大师设备可能变热。

操作系统兼容性

闪迪大师 PRO-BLADE 系统与 Windows® 10+ 和 macOS 10.15+ 兼容。

极刃™ PRO-BLADE™ SSD MAG 模块化固态硬盘

借助功能强大的可互换且便携的极刃™ PRO-BLADE™ SSD MAG 模块化固态硬盘轻松传输、复制和编辑镜头画面。携带多块 Mag 并将其载入一个便携极刃™ PRO-BLADE™ TRANSPORT 外置固态硬盘机箱或一个极刃™ PRO-BLADE™ STATION 扩展坞台式机机箱时，容量大，体积小。

主要特点

创新的模块化固态硬盘生态系统 - 利用由强大的可互换极刃™ PRO-BLADE™ SSD MAG 模块化固态硬盘提供支持的通用固态硬盘生态系统。

按需扩展 - PRO-BLADE 模块化固态硬盘生态系统使您能够根据需要扩展和传输尽可能多的 TB 数，无需使用笨重的设备。

搭配闪迪大师极刃™ PRO-BLADE™ TRANSPORT，实现灵活便携性 - 搭配便携极刃™ PRO-BLADE™ TRANSPORT 外置固态硬盘机箱***，实现高达 2000MB/秒** 的更高速度，以及随时随地更换 Mag 存储设备的灵活便携性。

使用极刃™ PRO-BLADE™ STATION 扩展坞扩大容量 - 将 4 块极刃™ PRO-BLADE™ SSD MAG 模块化固态硬盘设备载入极刃™ PRO-BLADE™ STATION 扩展坞台式机机箱*** 时，可堆叠获得高达 16TB* 的总容量，从而以高达 3000MB/秒** 的惊人速度同时卸载。

扩大容量 - 搭配使用多块精巧极刃™ PRO-BLADE™ SSD MAG 模块化固态硬盘设备以载入极刃™ PRO-BLADE™ TRANSPORT 外置固态硬盘或极刃™ PRO-BLADE™ STATION 扩展坞时，以更小的体积获得更大的容量。***

铝制外壳 - 每块极刃™ PRO-BLADE™ SSD MAG 模块化固态硬盘都封装在便于散热的铝制外壳，有助于在高峰使用期间维持快速度。

包装盒内物品

- 闪迪大师极刃™ PRO-BLADE™ SSD MAG 模块化固态硬盘
- 快速入门指南

极刃™ PRO-BLADE™ SSD MAG 模块化固态硬盘 产品说明

请参考下面的图示 2.1。

1. **PRO-BLADE 接口** - 连接到带极刃™ PRO-BLADE™ SSD MAG 模块化固态硬盘插槽的兼容设备或机箱。
2. **极刃™ PRO-BLADE™ SSD MAG 模块化固态硬盘 项目说明** - 使用此部分可写出您的项目名称或说明。请勿在此区域放置贴纸或标签，因为这样会导致从极刃™ PRO-BLADE™ TRANSPORT 外置固态硬盘插入/移除 SSD Mag 时出现问题。

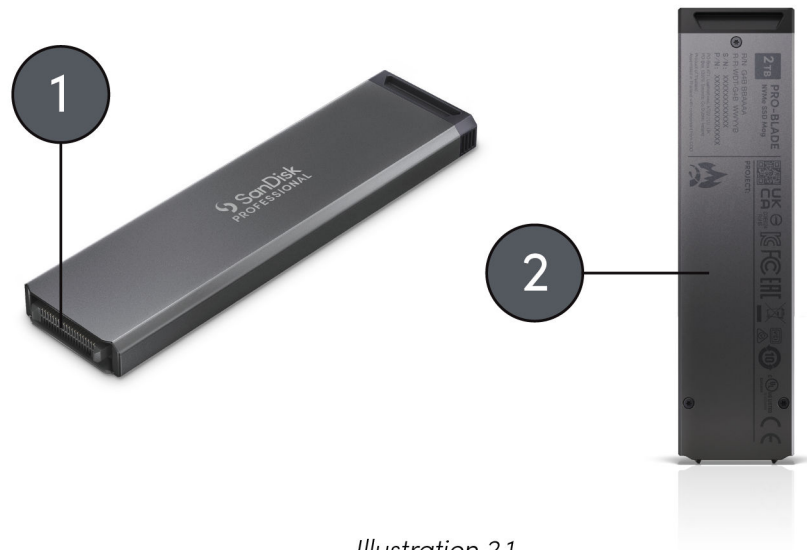


Illustration 2.1

连接 极刃™ PRO-BLADE™ SSD MAG 模块化固态硬盘

插入闪迪大师极刃™ PRO-BLADE™ SSD MAG

要将 极刃™ PRO-BLADE™ SSD MAG 模块化固态硬盘 插入兼容设备，请确保两台设备上的凹角彼此对齐，然后按照以下步骤操作：

1. 将 极刃™ PRO-BLADE™ SSD MAG 模块化固态硬盘 与兼容设备上的插槽对齐。
2. 将 极刃™ PRO-BLADE™ SSD MAG 模块化固态硬盘 滑入兼容设备，直到牢固就位。

极刃™ PRO-BLADE™ TRANSPORT 外置固态硬盘

将强大的可互换闪迪大师极刃™ PRO-BLADE™ SSD MAG 模块化固态硬盘与闪迪大师便携式极刃™ PRO-BLADE™ TRANSPORT 外置固态硬盘机箱搭配使用时，可获得出色的轻巧便携式 SSD。*** 极刃™ PRO-BLADE™ TRANSPORT 外置固态硬盘机箱助力您加载和交换极刃™ PRO-BLADE™ SSD MAG 模块化固态硬盘设备，以实现无缝存储访问，从而以更少的体积承载更多容量。

主要特点

组装出色的工作流 SSD - 将容量高达 4TB* 的极刃™ PRO-BLADE™ SSD MAG 模块化固态硬盘*** 载入极刃™ PRO-BLADE™ TRANSPORT 外置固态硬盘机箱，可获取快速的便携式 SSD，提供高达 2000MB/秒** 的 USB-C™ (20Gbps) 传输速度（读写速度）。

创新的模块化固态硬盘生态系统 - 利用通用固态硬盘生态系统，无论您是在工作室还是在现场，您都可以轻松更换极刃™ PRO-BLADE™ SSD MAG 模块化固态硬盘来扩展所需的存储空间。

坚固耐用的便携式极刃™ PRO-BLADE™ SSD MAG 模块化固态硬盘 - 极刃™ PRO-BLADE™ SSD MAG 模块化固态硬盘可提供高达 3 米的跌落和 4,000 磅的抗压性¹ 表示移动可靠性。

扩大容量 - 将多块轻型极刃™ PRO-BLADE™ SSD MAG 模块化固态硬盘载入极刃™ PRO-BLADE™ TRANSPORT 外置固态硬盘中可实现出色的便携式工作流，无需庞大的设备即可得到尽可能多的 TB 数。

高压之下保持良好散热性能 - 极刃™ PRO-BLADE™ TRANSPORT 外置固态硬盘机箱采用铝制散热片，有助于在要求更高的工作流中保持快速的传输速度。

延长拍摄时间并缩短卸载时间 - 将极刃™ PRO-BLADE™ TRANSPORT 外置固态硬盘机箱连接到 USB-C 兼容的摄像机设备，以便直接在加载的极刃™ PRO-BLADE™ SSD MAG 模块化固态硬盘上进行高分辨率记录。只需更换各种 SSD Mag 即可保持不中断运行。

包装盒内物品

闪迪大师极刃™ PRO-BLADE™ TRANSPORT 外置固态硬盘有两种配置。一种随附极刃™ PRO-BLADE™ SSD MAG 模块化固态硬盘设备，另一种不随附极刃™ PRO-BLADE™ SSD MAG 模块化固态硬盘设备。因此，您购买的套件内容将有所不同，如下所述。

随附极刃™ PRO-BLADE™ SSD MAG 模块化固态硬盘

- 闪迪大师极刃™ PRO-BLADE™ TRANSPORT 外置固态硬盘
- 闪迪大师极刃™ PRO-BLADE™ SSD MAG 模块化固态硬盘
- USB-C 20Gbps 线缆（WD 部件号：M032-000044）
- 快速入门指南

¹ 跌落于铺有地毯的混凝土地板上。

无 极刃™ PRO-BLADE™ SSD MAG 模块化固态硬盘

- 闪迪大师极刃™ PRO-BLADE™ TRANSPORT 外置固态硬盘
- USB-C 20Gbps 线缆 (WD 部件号 : M032-000044)
- 快速入门指南

注: 只能将随附的线缆与 极刃™ PRO-BLADE™ TRANSPORT 外置固态硬盘 一起使用。

连接

请参考下面的图示 3.1。

1. **极刃™ PRO-BLADE™ TRANSPORT 外置固态硬盘 LED** - 极刃™ PRO-BLADE™ SSD MAG 模块化固态硬盘 处于使用状态时，LED 灯会指示。
2. **极刃™ PRO-BLADE™ SSD MAG 模块化固态硬盘 插槽** - 将 极刃™ PRO-BLADE™ SSD MAG 模块化固态硬盘 插入此插槽。
3. **USB-C 端口** - 此端口用于将 极刃™ PRO-BLADE™ TRANSPORT 外置固态硬盘 连接到主计算机。

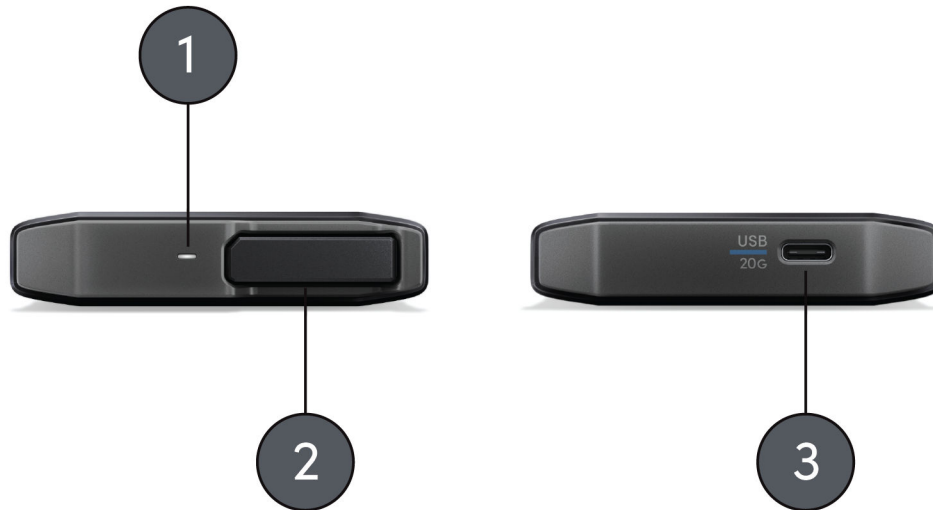


Illustration 3.1

正面 LED

激活时，设备的正面 LED 将亮起白色灯光。极刃™ PRO-BLADE™ TRANSPORT 外置固态硬盘 LED 的“设备条件”列表概述如下。

TRANSPORT LED 行为	系统条件
关闭	设备已与主计算机断开连接或未插入 极刃™ PRO-BLADE™ SSD MAG 模块化固态硬盘。
开	设备已连接到主计算机并插入了 极刃™ PRO-BLADE™ SSD MAG 模块化固态硬盘。

TRANSPORT LED 行为	系统条件
闪烁	极刃™ PRO-BLADE™ SSD MAG 模块化固态硬盘设备上的活动。

连接闪迪大师极刃™ PRO-BLADE™ TRANSPORT

在开始之前，请确保您的计算机系统已经开启、您的操作系统已经完全加载，并已准备好进行硬件和软件安装。然后继续执行这些步骤。

如何连接 极刃™ PRO-BLADE™ TRANSPORT 外置固态硬盘

1. 确保 极刃™ PRO-BLADE™ SSD MAG 模块化固态硬盘 完全插入 极刃™ PRO-BLADE™ TRANSPORT 外置固态硬盘。
2. 使用标有 **USB 20G** 的连接器（蓝色标记），通过随附的 USB-C 线缆将闪迪大师极刃™ PRO-BLADE™ TRANSPORT 外置固态硬盘 设备连接到计算机系统。
3. 恭喜！您现在可以使用闪迪大师极刃™ PRO-BLADE™ TRANSPORT 外置固态硬盘了。

使用面向 macOS 的 APFS 文件系统预先格式化 极刃™ PRO-BLADE™ SSD MAG 模块化固态硬盘。如果您想将此设备与采用 Windows 操作系统的计算机一起使用，您需要重新格式化 极刃™ PRO-BLADE™ SSD MAG 模块化固态硬盘 设备。请参阅知识库文章：[30566](#)。

将 极刃™ PRO-BLADE™ SSD MAG 模块化固态硬盘 插入 TRANSPORT

要将 极刃™ PRO-BLADE™ SSD MAG 模块化固态硬盘 插入 极刃™ PRO-BLADE™ TRANSPORT 外置固态硬盘 或从中移除，请按照以下说明操作并参考图示 2.3。

1. 极刃™ PRO-BLADE™ SSD MAG 模块化固态硬盘
2. 极刃™ PRO-BLADE™ TRANSPORT 外置固态硬盘

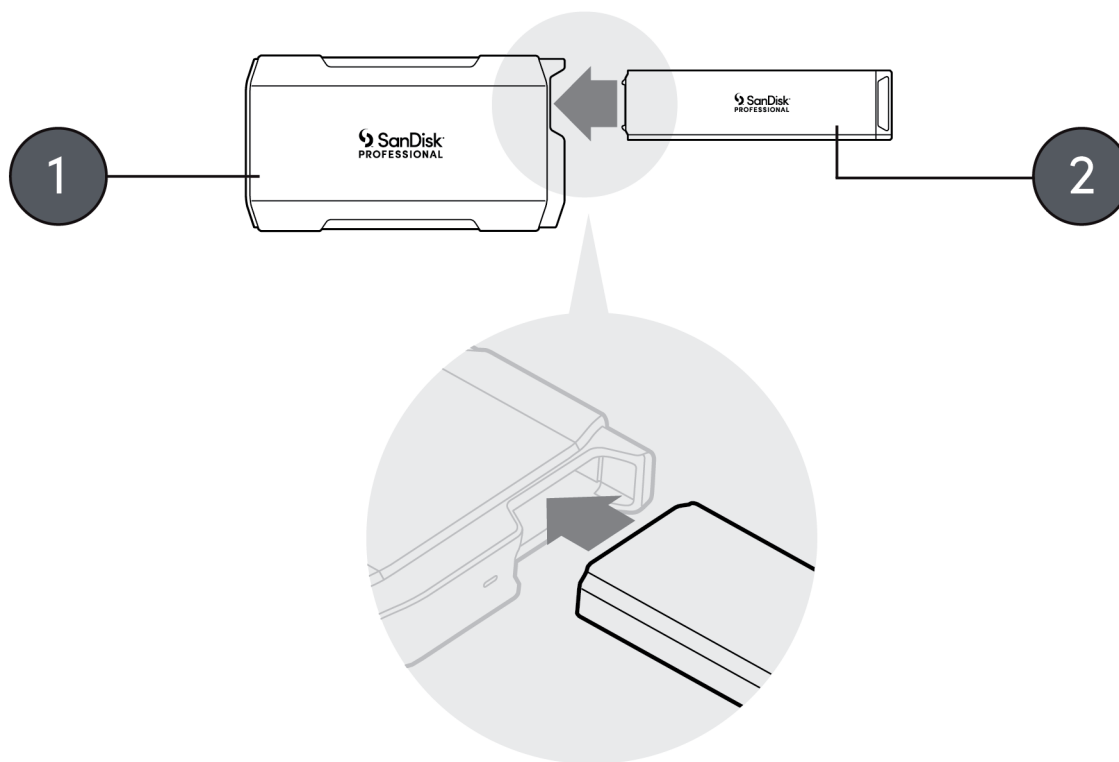


Illustration 3.2

注意：极刃™ PRO-BLADE™ TRANSPORT 外置固态硬盘 随附 极刃™ PRO-BLADE™ SSD MAG 模块化固态硬盘，容量为 1TB+。极刃™ PRO-BLADE™ TRANSPORT 外置固态硬盘[OTB] 和其他 SSD Mag 单独销售。

插入 极刃™ PRO-BLADE™ SSD MAG 模块化固态硬盘

要将 极刃™ PRO-BLADE™ SSD MAG 模块化固态硬盘 插入 极刃™ PRO-BLADE™ TRANSPORT 外置固态硬盘，请按照以下步骤操作。

1. 将 极刃™ PRO-BLADE™ SSD MAG 模块化固态硬盘 与 极刃™ PRO-BLADE™ TRANSPORT 外置固态硬盘 上的插槽对齐。
2. 将 极刃™ PRO-BLADE™ SSD MAG 模块化固态硬盘 滑入 极刃™ PRO-BLADE™ STATION 扩展坞 插槽，直到牢固就位。

移除 极刃™ PRO-BLADE™ SSD MAG 模块化固态硬盘

要从 极刃™ PRO-BLADE™ TRANSPORT 外置固态硬盘 中移除 极刃™ PRO-BLADE™ SSD MAG 模块化固态硬盘，请用一只手抓住 极刃™ PRO-BLADE™ SSD MAG 模块化固态硬盘，用另一只手抓住 极刃™ PRO-BLADE™ TRANSPORT 外置固态硬盘，然后从 极刃™ PRO-BLADE™ TRANSPORT 外置固态硬盘 中拉出 极刃™ PRO-BLADE™ SSD MAG 模块化固态硬盘。

4

极刃™ PRO-BLADE™ STATION 扩展坞

在需要高吞吐量的工作流中使用极刃™ PRO-BLADE™ STATION 扩展坞可节省时间。借助高达 3000MB/秒** 的传输速度，利用 4 个模块化 SSD Mag 插槽来快速编辑、复制和移动海量数据。只需利用极刃™ PRO-BLADE™ TRANSPORT 外置固态硬盘*** 在台式和便携式之间移动极刃™ PRO-BLADE™ SSD MAG 模块化固态硬盘，即可执行您要求苛刻的项目，并避免等待转移的停机时间。借助通用的 SSD 模块化，您可以为每一个项目创建自定义设置。

主要特点

快速 - Thunderbolt™ 3 的传输速度高达 3000MB/秒**。

多盘位 - 4 个可热插拔的高速 SSD Mag 插槽。

避免停机 - 只需使用极刃™ PRO-BLADE™ TRANSPORT 外置固态硬盘*** 在台式和便携式之间移动极刃™ PRO-BLADE™ SSD MAG 模块化固态硬盘即可，无需等待传输。

通用 - 模块化助力您为每一个项目创建自定义设置。

主动冷却 - 热管理可帮助固态硬盘保持高性能。

包装盒内物品

- 闪迪大师极刃™ PRO-BLADE™ STATION 扩展坞
- Thunderbolt 3 线缆 (WD 部件号 : M032-000043)
- USB-C 电源线缆 (WD 部件号 : M032-000042)
- USB-C 电源适配器
- 快速入门指南

注: 只能将随附的线缆和电源适配器与极刃™ PRO-BLADE™ STATION 扩展坞一起使用。

前面板

请参考下面的图示 4.1。

1. **极刃™ PRO-BLADE™ SSD MAG 模块化固态硬盘 插槽 LED** - 极刃™ PRO-BLADE™ SSD MAG 模块化固态硬盘处于使用状态时，LED 灯会指示。
2. **极刃™ PRO-BLADE™ STATION 扩展坞 LED** - 极刃™ PRO-BLADE™ STATION 扩展坞处于使用状态时，LED 灯会指示。
3. **极刃™ PRO-BLADE™ SSD MAG 模块化固态硬盘 插槽** - 将极刃™ PRO-BLADE™ SSD MAG 模块化固态硬盘 连接到这些插槽。



Illustration 4.1

正面 LED

激活时，设备的正面 LED 将亮起白色灯光。极刃™ PRO-BLADE™ STATION 扩展坞 活动有一个 LED，每个 极刃™ PRO-BLADE™ SSD MAG 模块化固态硬盘 插槽活动各有一个 LED 灯。LED 以打开、关闭或某种节奏的闪烁来指示特定的“系统条件”。极刃™ PRO-BLADE™ STATION 扩展坞 和 极刃™ PRO-BLADE™ SSD MAG 模块化固态硬盘 的 LED“系统状况”列表概述如下。

STATION LED 行为	系统条件
关闭	电源关闭或断开连接。
开	极刃™ PRO-BLADE™ STATION 扩展坞 已打开电源。
打开，几分钟后关闭。	因不活动或未连接到主机，极刃™ PRO-BLADE™ STATION 扩展坞 关闭。
“快速呼吸”节奏	极刃™ PRO-BLADE™ STATION 扩展坞 过热或有故障。
Mag 插槽 LED 行为	系统条件
关闭	极刃™ PRO-BLADE™ SSD MAG 模块化固态硬盘 未连接或 极刃™ PRO-BLADE™ STATION 扩展坞 已关闭电源。
开	极刃™ PRO-BLADE™ SSD MAG 模块化固态硬盘 已连接到 极刃™ PRO-BLADE™ STATION 扩展坞，设备已打开电源。
闪烁	极刃™ PRO-BLADE™ SSD MAG 模块化固态硬盘 设备上的活动。
“快速呼吸”节奏	极刃™ PRO-BLADE™ SSD MAG 模块化固态硬盘 过热或有故障。

背面连接

请参考下面的图示 4.2。

1. **电源按钮** - 按住 2 秒钟可打开或关闭 极刃™ PRO-BLADE™ STATION 扩展坞。
2. **USB-C 电源输入端口** - 此端口用于将 极刃™ PRO-BLADE™ STATION 扩展坞 连接到电源。仅使用随附的电源线缆，WD 部件号：M032-000042。
3. **Thunderbolt 3 主机端口** - 此端口可用于将闪迪大师极刃™ PRO-BLADE™ STATION 扩展坞 连接到您的主计算机。仅使用随附的数据线缆，WD 部件号：M032-000043。
4. **Thunderbolt 3** - 此端口支持下列协议：Thunderbolt 3、DisplayPort 1.4 和 SuperSpeed USB 10Gbps。此端口为所连接的设备提供高达 15 瓦的电力，并可用于通过 Thunderbolt 3 线缆串联多达 6 台 Thunderbolt 3 设备。
5. **Kensington® 安全插槽** - 为保证设备安全，设备配备了一个安全插槽，支持标准的 Kensington 安全线缆。请访问 <http://www.kensington.com/> 以了解更多信息。

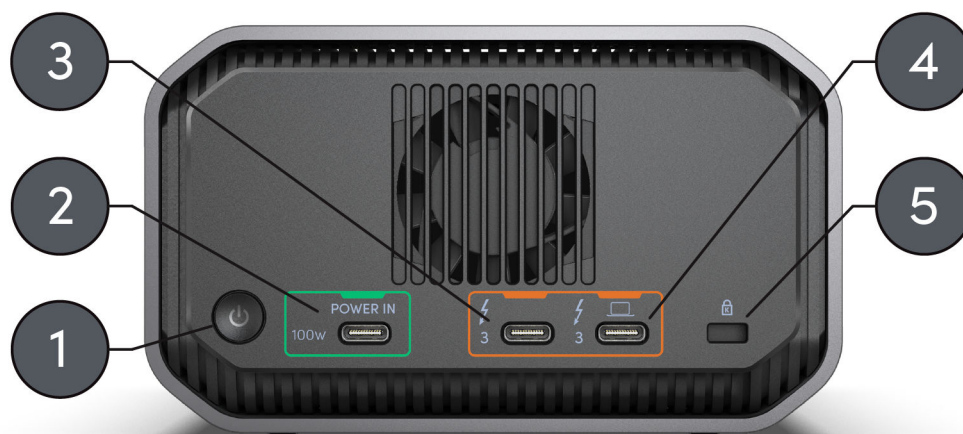


Illustration 4.2

侧面定位点

请参考下面的图示 4.3。

1. **铝制外壳**
2. **用于定制安装的定位点和附件** - 您可以取出这些螺栓，以获得 极刃™ PRO-BLADE™ STATION 扩展坞 的定位点。这些定位点专用于定制安装，例如将闪迪大师极刃™ PRO-BLADE™ STATION 扩展坞 固定在机架内的 DIT 推车、“奶酪板”上，或者增加一个手柄，甚至是一个固态硬盘支架。

注意： 现有的螺钉不是为安装附件或定位而设计的。不包括定位螺钉。定位点将接受一个 ¼"-20 的螺钉。螺钉的长度将根据支架的类型而有所不同。



Illustration 4.3

连接 极刃™ PRO-BLADE™ STATION 扩展坞

在开始之前，请确保您的计算机系统已经开启、您的操作系统已经完全加载，并已准备好进行硬件和软件安装。然后继续执行下列步骤。

如何连接 极刃™ PRO-BLADE™ STATION 扩展坞

参考以下信息将 极刃™ PRO-BLADE™ STATION 扩展坞 设备成功连接到主计算机。

注意：只能使用随附的 100 瓦电源适配器和适合您所在地区的电源连接器来为 极刃™ PRO-BLADE™ STATION 扩展坞 设备供电。

注意：电源线缆和 Thunderbolt 3 线缆均以独特的颜色标识，以与 极刃™ PRO-BLADE™ STATION 扩展坞 设备上的相应端口对应。

1. 从包装盒中取出电源适配器时，找到您所在地区的电源连接器。如果电源适配器上尚未安装，则移除所连接的电源连接器，并连接适合您所在地区的连接器。
2. 将随附的电源线缆（标记为**绿色**）连接到 极刃™ PRO-BLADE™ STATION 扩展坞 和电源适配器。然后，将电源适配器连接到电源，设备将自动开机。
3. 使用随附的 Thunderbolt 3 线缆（标记为**橙色**），将 极刃™ PRO-BLADE™ STATION 扩展坞 设备连接到您的计算机系统。
4. 恭喜！极刃™ PRO-BLADE™ STATION 扩展坞 现已准备就绪，可以使用了。

在 sandiskprofessional.com/support 上注册您的闪迪大师极刃™ PRO-BLADE™ STATION 扩展坞。

连接 极刃™ PRO-BLADE™ SSD MAG 模块化固态硬盘 和 极刃™ PRO-BLADE™ STATION 扩展坞

将 极刃™ PRO-BLADE™ SSD MAG 模块化固态硬盘 插入 STATION

要将 极刃™ PRO-BLADE™ SSD MAG 模块化固态硬盘 插入 极刃™ PRO-BLADE™ STATION 扩展坞 或从中移除，请按照以下说明操作并参考图示 2.2。

1. 极刃™ PRO-BLADE™ SSD MAG 模块化固态硬盘 插槽
2. 极刃™ PRO-BLADE™ SSD MAG 模块化固态硬盘

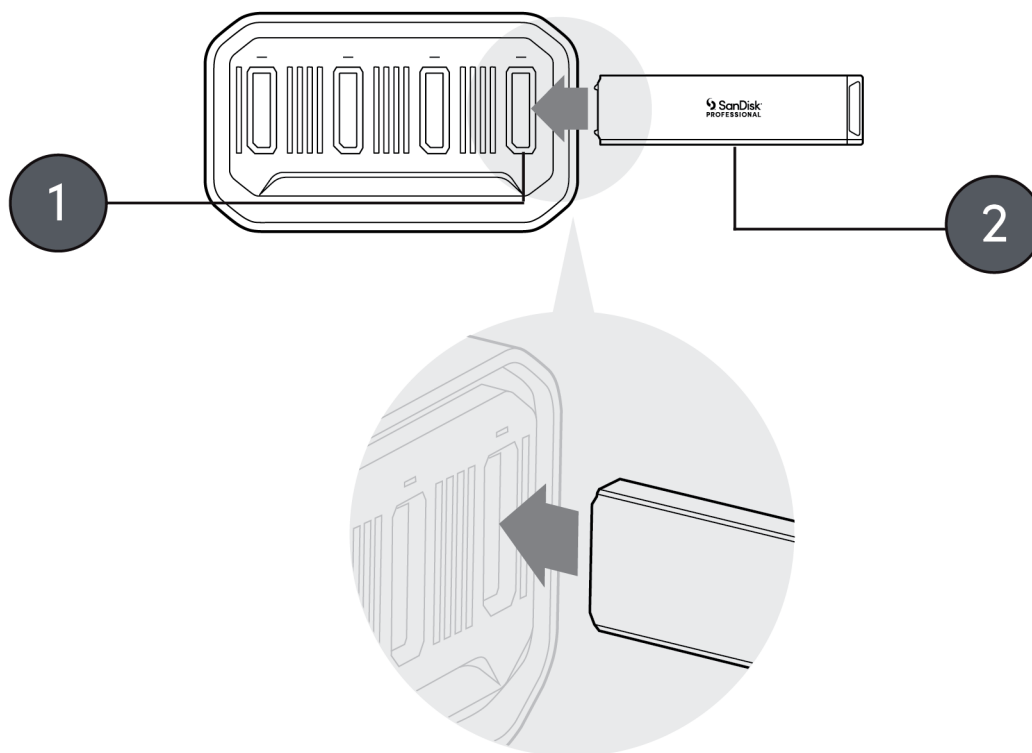


Illustration 4.4

注意：极刃™ PRO-BLADE™ STATION 扩展坞 不随附 极刃™ PRO-BLADE™ SSD MAG 模块化固态硬盘（单独销售）。

从 STATION 中移除 极刃™ PRO-BLADE™ SSD MAG 模块化固态硬盘

要从 极刃™ PRO-BLADE™ STATION 扩展坞 中移除 极刃™ PRO-BLADE™ SSD MAG 模块化固态硬盘，请抓住 极刃™ PRO-BLADE™ SSD MAG 模块化固态硬盘 并将其从 极刃™ PRO-BLADE™ STATION 扩展坞 中拉出。

5

重要信息

[安全说明](#)

[有限质保 - 澳大利亚](#)

[获取服务](#)

[法规符合性](#)

[有限质保 - 澳大利亚除外](#)

停！重要信息。

在使用本产品之前，请仔细阅读以下内容。请保留这些说明以备日后参考。

安全说明

其他安全说明：

请勿将闪迪大师设备置于阳光直射、潮湿和极端温度的环境中。请勿折弯、扭曲或跌落闪迪大师设备。用户有责任遵守所有环境、安全和其他使用规范。

请确保闪迪大师设备远离水槽、饮料、浴缸、淋浴、雨水和其他湿气来源。湿气可能会对电子设备带来电击风险。请勿拆卸、挤压、短路或焚烧闪迪大师设备，否则可能引起火灾、受伤、烧伤或其他危险。

处置说明：

请勿将闪迪大师设备与未分类的废物一起处理。处置不当可能会对环境和人类健康造成危害。请咨询您当地的废物管理部门，了解有关您所在地区的回收和收集系统的信息。

获取服务

闪迪大师设备珍视您的事业，并一直在竭尽全力为您提供最优质的服务。如果遇到任何问题，请在退换此产品之前，容我们对该问题进行处理。我们的知识库或电子邮件支持服务 (<http://www.sandiskprofessional.com/support>) 可解答大多数技术支持问题。

有限质保 - 澳大利亚除外

有限质保信息

此闪迪大师设备从购买之日起享有 5 年有限质保（或在承认“有限”的地区提供 5 年保修），但须遵守 www.sandisk.com/wug 上规定的适用保修条款和条件。

如何提出保修索赔

请转至 www.sandiskprofessional.com 并选择“支持”，获取有关保修索赔的更多信息（“闪迪大师设备支持”页面）。

如果确定您购买的产品可能存在缺陷，您将获得一个 RMA 以及产品退换说明。您负责承担与闪迪大师设备有限质保下的索赔相关的任何费用。

您必须使用安全的预付费包裹，将产品发送到 RMA 编号随附的地址。所有保修索赔都需要提供购买证明。

有限质保 - 澳大利亚

有限质保信息

闪迪大师向最终用户保证，本产品（不包括随产品提供的内容和/或软件）在制造过程中不存在任何材料缺陷，符合闪迪大师的已公布产品规格，并且自购买之日起 5 年内适合正常使用，前提是该产品以合法途径进入市场。

在根据本有限质保提出索赔时，闪迪大师可以选择维修本产品或向您提供同等产品；如果无法维修或更换产品，则将按照购买价格进行退款。有关闪迪大师有限质保和质保期限的完成条款，请参阅：www.sandisk.com/wug。

保证方详细信息

Western Digital Technologies Inc., 951 SanDisk Drive, Milpitas, CA 95035, U.S.A.

电话：1 (800) 275-4932 (美国当地免费电话) 或 1 (310) 449-4599 (美国)

如何提出保修索赔：

您需要先获得一个“退货授权”(RMA) 编号，才能退回产品。请任选其一：

1. 致电联系闪迪大师团队：1 800 262 504 (周一至周五 | 新南威尔士州时间上午 9 点至下午 6 点)，或向闪迪大师团队 (support@sandiskprofessional.com) 发送电子邮件，并提供购买证明 (显示购买日期和地点以及经销商的名称) 以及产品名称、类型和编号；或者
2. 联系您最初购买该产品的经销商。

请转至 www.sandiskprofessional.com/support，获取有关保保修索赔的更多信息 (“闪迪大师设备支持”页面)。

如果确定您购买的产品可能存在缺陷，您将获得一个 RMA 编号以及产品退换说明。您负责承担与闪迪大师设备有限质保下的索赔相关的任何费用。您必须使用安全的预付费包裹，将产品发送到 RMA 编号随附的地址。所有保修索赔都需要提供购买证明。

仅限澳大利亚消费者：

尽管此有限质保中存在相关条款，闪迪大师产品仍提供《澳大利亚消费者法》不能排除的保证。您有权要求对出现重大故障的产品进行更换或退款，也有权要求对任何其他合理的可预见损失或损坏进行赔偿。如果产品无法达到可接受的质量并且没有构成重大故障，您还有权要求对产品进行维修或更换。

法规符合性

Regulatory Compliance - FCC

FCC CLASS B INFORMATION

NOTE: This device has been tested and found to comply with the limits for a Class B digital device, pursuant to part 15 of the FCC Rules. These limits

are designed to provide reasonable protection against harmful interference in a residential installation. This device generates, uses and can radiate radio frequency energy and, if not installed and used in accordance with the instructions, may cause harmful interference to radio communications. However, there is no guarantee that interference will not occur in a particular installation. If this device does cause harmful interference to radio or television reception, which can be determined by turning the device off and on, the user is encouraged to try to correct the interference by one or more of the following measures:

- Reorient or relocate the receiving antenna.
- Increase the separation between the device and receiver.
- Connect the device into an outlet on a circuit different from that to which the receiver is connected.
- Consult the dealer or an experienced radio/TV technician for help.

Any changes or modifications not expressly approved by the manufacturer could void the user's authority to operate the device.

Regulatory Compliance - Canada

Canada ICES-003 (B) / NMB-003 (B) Statement

Cet appareil numérique de la classe B est conforme à la norme NMB-003 (B) du Canada.

This device complies with Canadian ICES-003 (B).

Safety Compliance - US and Canada

安全符合性

在美国和加拿大均获批准。CAN/CSA-C22.2 No. 62368-1-14 : 音频/视频、信息和通信技术设备第 1 部分 : 安全要求。

本设备只能与随附线缆和 cULus 列表中的兼容交流电适配器一起使用。

Approuvé pour les Etats-Unis et le Canada. CAN/CSA-C22.2 No. 62368-1-14 , Sûreté d'équipement de technologie de l'information.

Cet appareil est uniquement destiné à être utilisé avec le(s) câble(s) inclus et l'adaptateur secteur compatible cULus Listed.

法规符合性 - CE

符合欧洲 CE 标准

Western Digital 特此声明此设备符合适用的欧盟指令的要求，包括 EMC 指令 (2014/30/EU)、低电压指令 (2014/35/EU) 和 RoHS 指令 (2011/65/EU) (根据指令 2015/863/EU 修改)。以下网址提供了欧盟符合性声明的全文：<http://www.wdc.com/products/EUDoC>。

- PO Box 13379, Swords, Co Dublin, Ireland
- PO Box 471, Leatherhead, KT22 2LU, UK

Regulatory Compliance - Austria

CE-Konformität für Europa

Hiermit erklärt Western Digital die Konformität dieses Geräts mit den anwendbaren Richtlinien des Rats der Europäischen Union, einschließlich der Richtlinie 2014/30/EU zur elektromagnetischen Verträglichkeit, der Niederspannungsrichtlinie (2014/35/EU) und der Richtlinie 2011/65/EU zur Beschränkung der Verwendung von gefährlichen Stoffen sowie der Abänderung durch die Richtlinie (EU) 2015/863. Den vollständigen Text der EU-Konformitätserklärung finden Sie unter der folgenden Internetadresse: <http://www.wdc.com/products/EUDoC>.

Geprüfte Sicherheit

Maschinenlärminformations-Verordnung 3. GPSGV: Der höchste Schalldruckpegel beträgt 70 db(A) oder weniger gemäß EN ISO 7779, falls nicht anders gekennzeichnet oder spezifiziert.

Regulatory Compliance - Japan

添付の電源コードは、本製品専用です。

添付の AC アダプターや電源コードは、本製品専用です。

接地接続は必ず、電源プラグを電源につなぐ前に行ってください。また、接地接続を外す場合は、必ず電源プラグを電源から切り離してから行って下さい。

VCCI : この装置は、クラスB 機器です。この装置は、住宅環境で使用することを目的としていますが、この装置がラジオやテレビジョン受信機に近接して使用されると、受信障害を引き起こすことがあります。取扱説明書に従って正しい取り扱いをして下さい。

Regulatory Compliance - Korea

기종별	사용자 안내문
B급 기기 (가정용 정보통신기기)	이 기기는 가정용으로 전자파적합성 기준을 통과했으므로 주거 지역에서는 물론 모든 지역에서 사용할 수 있습니다.

Regulatory Compliance - China

有毒有害物质或元素

部件名称	产品中有毒有害物质或元素的名称及含量					
	铅 (Pb)	汞 (Hg)	镉 (Cd)	六价铬 (Cr (VI))	多溴联苯 (PBB)	多溴二苯醚 (PBDE)
底盘外壳和镜头	○	○	○	○	○	○
减震器	○	○	○	○	○	○
塑料其它部件	○	○	○	○	○	○
组合电缆/电源	X	○	○	○	○	○
金属部件	X	○	○	○	○	○
固态驱动器/硬盘/电路板组合	X	○	○	○	○	○

本表格依据SJ/T 11364-2014的规定编制。

○：表示该有害物质在该部件所有均质材料中的含量均在GB/T 26572规定的限量要求以下。

X：表示该有害物质至少在该部件的某一均质材料中的含量超出GB/T 26572规定的限量要求。

(在此表中，企业可能需要根据实际情况对标记“X”的项目进行进一步的技术性解释。)

Regulatory Compliance - Taiwan

本裝置通過測試並符合 CNS 15936 (2016) 和 CNS 15598-1 (Safety) 規範。

台灣 WD 地址：

台北市中山區松江路 223 號 17 樓

產品處理防護措施

WD 產品是精密的儀器，將本產品從包裝中取出以及安裝時必須小心處理。處理不當、遭受撞擊或震動都可能使硬碟機受損。將外接儲存產品從包裝中取出以及安裝時請注意以下防護措施：

請勿摔落或敲擊本硬碟機。

當本裝置在作業期間，請勿移動本硬碟機。

設備名稱：硬式磁碟機 型號 (型式)：R/N: G4B, G5B, K1C

單元	限用物質及其化學符號					
	鉛 (Pb)	汞 (Hg)	鎘 (Cd)	六價鉻 (Cr (VI))	多溴聯苯 (PBB)	多溴二苯醚 (PBDE)
機箱外皮殼與鏡片	○	○	○	○	○	○
塑料其它部件	○	○	○	○	○	○
橡皮腳墊, 4 片	○	○	○	○	○	○
片金屬部件	-	○	○	○	○	○
固態硬碟/硬碟/電路板組合	-	○	○	○	○	○
組合電纜線/電源	-	○	○	○	○	○

備考1. “超出0.1 wt %”及“超出0.01 wt %”係指限用物質之百分比含量超出百分比含量基準
備考2. “○”係指該項限用物質之百分比含量未超出百分比含量基準值
備考3. “-”係指該項限用物質為排除項目。

索引

符號

安全符合性 - 美国和加拿大 [15](#)
安全说明 [13](#)

C

操作系统兼容性 [1](#)
操作注意事项 [1](#)
侧面定位点 [10](#)
插入闪迪大师极刃™ PRO-BLADE™ SSD MAG - STATION [12](#)
插入闪迪大师极刃™ PRO-BLADE™ SSD MAG - TRANSPORT [6](#)
CE [15](#)
CSA [15](#)

D

定位点 [10](#)
DIT 推车 [10](#)

F

法规符合性 - CE [15](#)
FCC [14](#)

H

获取服务 [13](#)

I

ICES [15](#)

J

仅限澳大利亚消费者 [14](#)

L

连接闪迪大师极刃™ PRO-BLADE™ SSD MAG [3](#)
连接闪迪大师极刃™ PRO-BLADE™ STATION 扩展坞 [11](#)
连接闪迪大师极刃™ PRO-BLADE™ TRANSPORT [6](#)

P

PRO-BLADE 系列 [1](#)

R

Regulatory Compliance - Austria [16](#)
Regulatory Compliance - Canada [15](#)
Regulatory Compliance - China [17](#)
Regulatory Compliance - FCC [14](#)
Regulatory Compliance - Japan [16](#)

Regulatory Compliance - Korea [16](#)
Regulatory Compliance - Taiwan [17](#)

S

闪迪大师极刃™ PRO-BLADE™ SSD MAG 包装箱内容 [2](#)
闪迪大师极刃™ PRO-BLADE™ SSD MAG 产品说明 [2](#)
闪迪大师极刃™ PRO-BLADE™ SSD MAG 的主要特点 [2](#)
闪迪大师极刃™ PRO-BLADE™ SSD MAG 模块化固态硬盘 [2](#)
闪迪大师极刃™ PRO-BLADE™ SSD MAG 套件内容 [2](#)
闪迪大师极刃™ PRO-BLADE™ SSD MAG 硬件 [2](#)
闪迪大师极刃™ PRO-BLADE™ STATION 扩展坞包装箱内容 [8](#)
闪迪大师极刃™ PRO-BLADE™ STATION 扩展坞的主要特点 [8](#)
闪迪大师极刃™ PRO-BLADE™ STATION 扩展坞后端口 [10](#)
闪迪大师极刃™ PRO-BLADE™ STATION 扩展坞简介 [8](#)
闪迪大师极刃™ PRO-BLADE™ STATION 扩展坞连接 [10](#)
闪迪大师极刃™ PRO-BLADE™ STATION 扩展坞前面板 [8](#)
闪迪大师极刃™ PRO-BLADE™ STATION 扩展坞套件内容 [8](#)
闪迪大师极刃™ PRO-BLADE™ STATION 扩展坞硬件 [8](#)
闪迪大师极刃™ PRO-BLADE™ STATION 扩展坞正面 LED [9](#)
闪迪大师极刃™ PRO-BLADE™ TRANSPORT 包装箱内容 [4](#)
闪迪大师极刃™ PRO-BLADE™ TRANSPORT 的主要特点 [4](#)
闪迪大师极刃™ PRO-BLADE™ TRANSPORT 连接 [5](#)
闪迪大师极刃™ PRO-BLADE™ TRANSPORT 套件内容 [4](#)
闪迪大师极刃™ PRO-BLADE™ TRANSPORT 外置固态硬盘 [4](#)
闪迪大师极刃™ PRO-BLADE™ TRANSPORT 硬件 [4](#)
闪迪大师极刃™ PRO-BLADE™ TRANSPORT 正面 LED [5](#)

Y

移除闪迪大师极刃™ PRO-BLADE™ SSD MAG [7](#)
移除闪迪大师极刃™ PRO-BLADE™ SSD MAG - STATION [12](#)
有限质保信息 [13](#)
有限质保信息 - 澳大利亚 [14](#)

Z

重要信息 [13](#)

闪迪提供信息时，相信信息是准确和可靠的；但是对于该信息的使用，或因为使用该信息可能导致的对第三方任何专利或其他权利的侵犯，闪迪将不承担任何责任。不通过暗示或根据闪迪的任何专利或专利权以其他方式授予许可权。闪迪、SanDisk、闪迪设计、闪迪商标、闪迪大师、SanDisk Professional 徽标和 PRO-BLADE 是 Western Digital Corporation 或其附属公司在美国和/或其他国家/地区的注册商标或商标。macOS 是 Apple Inc. 的商标。Windows 是 Microsoft Corporation 在美国和/或其他国家/地区的注册商标或商标。USB-C 是 USB Implementers Forum 的商标。Thunderbolt 是 Intel Corporation 在美国和其他国家/地区的商标。Kensington 是 ACCO Brands 的注册商标。所有其他商标是各自所有者的财产。产品规格如有变更，恕不另行通知。本文所示图片可能与实际产品存在差异。

* 1TB = 1 万亿字节。实际用户可用容量可能较少，具体取决于操作环境。

** 基于读取速度计算。搭配使用 PRO-BLADE TRANSPORT 时高达 2000MB/秒；搭配使用 PRO-BLADE STATION 时高达 3000MB/秒。1 MB/秒 = 每秒传输 1 百万字节。根据内部测试，性能可能会因主机设备、使用情况、硬盘容量和其他因素而异。

*** 闪迪大师极刃™ PRO-BLADE™ TRANSPORT (1TB+ 容量) 可以购买，且随附闪迪大师极刃™ PRO-BLADE™ SSD MAG。闪迪大师极刃™ PRO-BLADE™ TRANSPORT (0TB) 和闪迪大师极刃™ PRO-BLADE™ STATION 扩展坞单独销售。其他闪迪大师极刃™ PRO-BLADE™ SSD MAG 可以另购。

© 2022 年 Western Digital Corporation 或其关联公司。保留所有权利。Western Digital Technologies, Inc. 是美国闪迪®产品的登记销售商和许可销售商。

Western Digital
951 SanDisk Drive
Milpitas, California 95035 U.S.A.

D015-000062-AS00