



PRO-BLADE™ 에코시스템

사용 설명서



지원 액세스

- 온라인 기술 지원을 받으려면 sandiskprofessional.com/support를 방문하십시오.
- 기술 지원에 문의하려면 sandisk.com/about/contact/customer-care에 방문하십시오.

목차

지원 액세스.....	i
제 1 장 PRO-BLADE 제품군에 오신 것을 환영합니다.....	1
취급 시 주의 사항.....	1
운영 체제 호환성.....	1
제 2 장 PRO-BLADE SSD Mag.....	2
주요 특징.....	2
상자 내용물	2
PRO-BLADE SSD Mag 제품 노트.....	2
연결 PRO-BLADE SSD Mag.....	3
PRO-BLADE SSD Mag 삽입.....	3
제 3 장 PRO-BLADE TRANSPORT.....	4
주요 특징.....	4
상자 내용물.....	4
연결성.....	5
전면 LED.....	5
PRO-BLADE TRANSPORT 연결.....	6
PRO-BLADE TRANSPORT 연결 방법.....	6
PRO-BLADE SSD Mag을 TRANSPORT에 삽입.....	6
PRO-BLADE SSD Mag 삽입.....	7
PRO-BLADE SSD Mag 제거.....	7
제 4 장 PRO-BLADE STATION.....	8
주요 특징.....	8
상자 내용물.....	8
전면 패널.....	8
전면 LED.....	9
후면 연결.....	10
측면 고정.....	10
PRO-BLADE STATION 연결.....	11
PRO-BLADE STATION 연결 방법.....	11

PRO-BLADE SSD Mag 및 PRO-BLADE STATION 연결.....	12
스테이션에 PRO-BLADE SSD Mag 삽입.....	12
스테이션에서 PRO-BLADE SSD Mag 제거.....	12

제 5 장 중요 정보..... 13

안전 안내.....	13
서비스 이용.....	13
제한적 보증 - 호주 제외.....	13
제한적 보증 - 호주.....	14

색인..... 16

1 PRO-BLADE 제품군에 오신 것을 환영합니다

새로운 SanDisk® Professional PRO-BLADE™ SSD 에코시스템을 사용하여 뛰어난 SSD 성능을 다용도로 활용하십시오. 교환성이 탁월한 PRO-BLADE SSD mag을 사용하여 영상을 손쉽게 옮기고 복사하고 편집하십시오. 여러 개의 가벼운 mag(개당 최대 4TB*의 용량)을 휴대하는 경우 짐의 부피를 줄일 수 있습니다. 휴대용 PRO-BLADE TRANSPORT 인클로저에 SSD Mag을 로드하면 최대 2,000MB/s**의 전송 속도가, 최대 4개의 SSD mag을 PRO-BLADE STATION 데스크탑 인클로저에 로드하면 최대 3,000MB/s**의 엄청 빠른 속도가 구현됩니다. 이를 통해 지금까지 구축했던 것보다 훨씬 뛰어난 다용성을 갖춘 미디어 워크플로를 구축할 수 있습니다.

취급 시 주의 사항

SanDisk Professional 제품은 정밀 기기이기 때문에 주의하여 취급해야 합니다. 거칠게 취급하거나 충격 또는 진동을 가하면 제품이 손상될 수 있습니다. 다음 안전 주의 사항을 항상 준수하십시오.

- SanDisk Professional 장치의 커넥터를 만지지 마십시오.
- 인클로저의 통풍 슬롯을 막지 마십시오.
- 제조업체에서 공지한 경우를 제외하고 이 제품을 휴대용 장치로 사용하지 마십시오.
- SanDisk Professional 장치는 가장자리나 프레임을 사용하여 다루십시오.
- 장치 라벨을 제거, 손상 또는 덮지 마십시오.
- SanDisk Professional 장치가 최대 작동 온도를 초과하지 않는지 확인하십시오.
- SanDisk Professional 장치 사용 시 SanDisk Professional 장치가 과열될 수 있으므로 조심하십시오.

운영 체제 호환성

SanDisk Professional PRO-BLADE 시스템은 Windows® 10 이상 및 macOS 10.15 이상과 호환됩니다.

PRO-BLADE SSD MAG

교환성과 휴대성이 뛰어난 PRO-BLADE SSD mag을 사용하여 영상을 쉽게 옮기고 복사하고 편집하십시오. 여러 mag을 휴대하고 단일 휴대용 PRO-BLADE TRANSPORT 인클로저 또는 PRO-BLADE STATION 데스크탑 인클로저에 로드하면 짐의 부피를 줄일 수 있습니다.***

주요 특징

혁신적인 모듈형 SSD 에코시스템—교환이 가능한 PRO-BLADE SSD mag을 탑재한 뛰어난 다목적 SSD 에코시스템을 활용하십시오.

필요한 용량으로 확장—PRO-BLADE 모듈형 SSD 에코시스템을 사용하면 부피가 큰 여러 장비 없이 필요한 만큼 테라바이트로 용량을 확장하고 휴대할 수 있습니다.

PRO-BLADE TRANSPORT를 사용하여 손쉽게 휴대—최대 2,000MB/s***의 초고속 전송 속도를 위해 휴대용 PRO-BLADE TRANSPORT 인클로저***와 연결하고 이동 중에 Mag을 교체할 때 손쉽게 스토리지에 액세스하십시오.

용량 확장 PRO-BLADE STATION—4개의 PRO-BLADE SSD mag 장치를 최대 3,000MB/s**의 속도로 동시 오프로딩하는 PRO-BLADE STATION 데스크탑 인클로저에 로드하여 전체 용량을 최대 16TB까지 스택하십시오.

휴대 용량 확대—PRO-BLADE TRANSPORT 또는 PRO-BLADE STATION에 로드할 여러 초소형 PRO-BLADE SSD mag 장치를 포장할 때 더 적은 부피로 더 많은 용량을 운반할 수 있습니다.***

알루미늄 케이스—각 PRO-BLADE SSD mag은 냉각 성능이 뛰어난 알루미늄 외장 케이스를 가지고 있어 사용량이 많아도 빠른 속도를 유지할 수 있습니다.

상자 내용물

- SanDisk Professional PRO-BLADE SSD mag
- 빠른 시작 안내서

PRO-BLADE SSD MAG 제품 노트

아래 그림 2.1을 참조하십시오.

1. **PRO-BLADE 인터페이스**—PRO-BLADE SSD mag 슬롯이 있는 호환 장치 또는 인클로저에 연결합니다.
2. **PRO-BLADE SSD Mag 프로젝트 메모**—이 섹션을 사용하여 프로젝트 이름 또는 메모를 작성합니다. 이 부분에 스티커나 라벨을 부착하지 마십시오. SSD mag을 PRO-BLADE TRANSPORT에 삽입/제거할 때 문제가 발생할 수 있습니다.

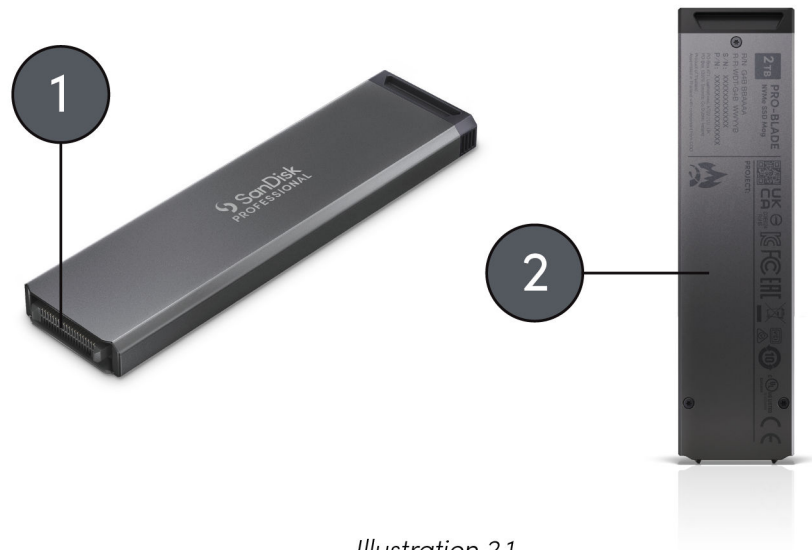


Illustration 2.1

연결 PRO-BLADE SSD MAG

PRO-BLADE SSD Mag 삽입

PRO-BLADE SSD mag을 호환 장치에 삽입하려면 두 장치의 노치 모서리가 서로 정렬되어 있는지 확인하고 다음 단계를 따르십시오.

1. PRO-BLADE SSD mag을 호환 장치의 슬롯에 정렬합니다.
2. 단단히 고정될 때까지 PRO-BLADE SSD mag을 호환 장치에 밀어 넣습니다.

PRO-BLADE TRANSPORT

교체성이 우수한 SanDisk Professional PRO-BLADE SSD mag과 SanDisk Professional 휴대용 PRO-BLADE TRANSPORT 인클로저를 함께 사용하면 최고의 경량 휴대용 SSD를 사용할 수 있습니다.*** PRO-BLADE TRANSPORT 인클로저를 사용하면 PRO-BLADE SSD mag 장치를 로드하고 교체하여 원활하게 스토리지에 액세스할 수 있으므로 더 적은 부피로 더 많은 용량을 휴대할 수 있습니다.

주요 특징

최고의 워크플로 SSD 조립—PRO-BLADE TRANSPORT 인클로저에 최대 용량 4TB*까지 PRO-BLADE SSD mag***을 로드하여 최대 2,000MB/s**의 읽기 및 쓰기 USB-C™(20Gbps) 전송 속도를 제공하는 초고속 휴대용 SSD를 구현할 수 있습니다.

혁신적인 모듈형 SSD 에코시스템—뛰어난 다용도 SSD 에코시스템을 사용하면 스튜디오에 있는 현장에 있는 PRO-BLADE SSD mag을 쉽게 교체하여 필요한 만큼 스토리지를 확장할 수 있습니다.

내구성을 견비한 PRO-BLADE SSD Mag의 휴대성—PRO-BLADE SSD mag은 최대 3미터 낙하 및 4,000파운드 충격 저항력을 제공합니다.¹ 이동 중에도 안전합니다.

휴대 용량 확장—최고의 휴대용 워크플로를 위해 PRO-BLADE TRANSPORT에 로드할 수 있는 여러 개의 가벼운 PRO-BLADE SSD mag을 소지하면 부피가 큰 장비 없이 필요한 만큼 테라바이트의 용량을 휴대할 수 있습니다.

사용량이 많아도 낮은 온도 유지—PRO-BLADE TRANSPORT 인클로저는 냉각 성능이 좋은 알루미늄 히트싱크를 갖추어 까다로운 워크플로에서도 초고속 전송 속도를 유지합니다.

더 오래 촬영하고 더 빠르게 오프로드—USB-C 호환 카메라 장치에 PRO-BLADE TRANSPORT 인클로저를 연결하여 로드된 PRO-BLADE SSD mag에 직접 고해상도로 녹화합니다. 간단히 SSD Mag만 교체하여 중단 없이 계속 촬영할 수 있습니다.

상자 내용물

SanDisk Professional PRO-BLADE TRANSPORT는 PRO-BLADE SSD mag 장치가 포함된 구성과 PRO-BLADE SSD mag 장치가 포함되지 않은 구성, 두 가지로 제공됩니다. 따라서 구매하신 키트의 내용물은 아래에 설명된 바와 같이 다릅니다.

PRO-BLADE SSD Mag 장치가 포함된 구성

¹ 카페트가 깔려 있는 콘크리트 바닥 기준.

- SanDisk Professional PRO-BLADE TRANSPORT
- SanDisk Professional PRO-BLADE SSD mag
- USB-C 20Gbps 케이블(WD 부품 번호: M032-000044)
- 빠른 시작 안내서

포함되지 않은 구성 PRO-BLADE SSD Mag

- SanDisk Professional PRO-BLADE TRANSPORT
- USB-C 20Gbps 케이블(WD 부품 번호: M032-000044)
- 빠른 시작 안내서

주: PRO-BLADE TRANSPORT에는 포함된 케이블만 사용하십시오.

연결성

아래 그림 3.1을 참조하십시오.

1. **PRO-BLADE TRANSPORT LED**—LED 표시등은 PRO-BLADE SSD mag 제품이 사용 중임을 나타냅니다.
2. **PRO-BLADE SSD Mag 슬롯**—PRO-BLADE SSD mag을 이 슬롯에 삽입합니다.
3. **USB-C 포트**—이 포트는 PRO-BLADE TRANSPORT를 호스트 컴퓨터에 연결하는 데 사용됩니다.

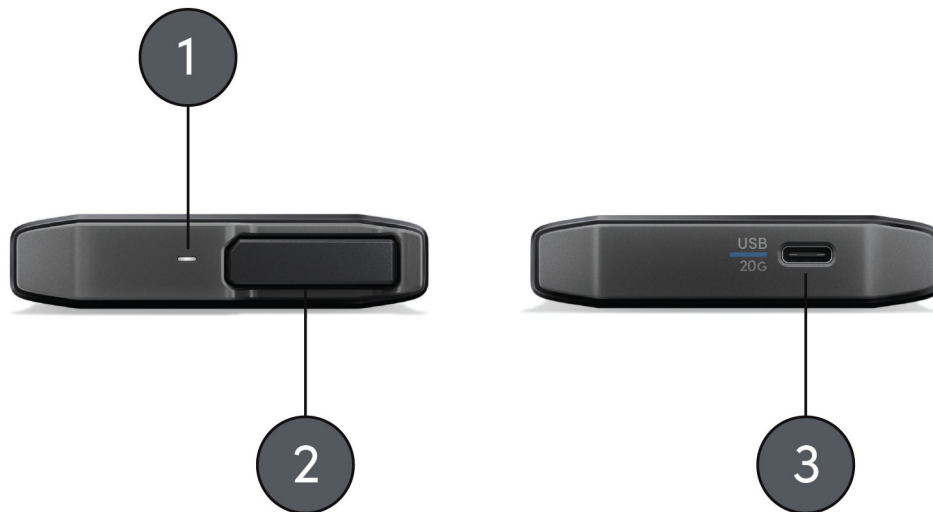


Illustration 3.1

전면 LED

활성 상태면 전면 LED가 흰색으로 켜집니다. PRO-BLADE TRANSPORT LED의 장치 상태 목록은 다음과 같습니다.

TRANSPORT LED 동작	시스템 상태
꺼짐	장치가 호스트 컴퓨터에서 연결 해제되었거나 PRO-BLADE SSD mag 장치가 삽입되지 않았습니다.
켜기	장치가 호스트 컴퓨터에 연결되고 PRO-BLADE SSD mag이 삽입되었습니다.
깜박임	PRO-BLADE SSD mag 장치에서의 활동.

PRO-BLADE TRANSPORT 연결

시작하기 전에 컴퓨터 시스템이 켜지고 운영 체제가 완벽하게 로드되어 하드웨어 및 소프트웨어를 설치할 준비가 되어야 합니다. 그런 다음 아래 단계에 따라 진행하십시오.

PRO-BLADE TRANSPORT 연결 방법

1. PRO-BLADE SSD mag이 PRO-BLADE TRANSPORT에 완전히 삽입되었는지 확인합니다.
2. **USB 20G**라고 라벨이 지정된 커넥터(파란색으로 표시)를 사용하여 함께 제공된 USB-C 케이블로 SanDisk Professional PRO-BLADE TRANSPORT 장치를 컴퓨터 시스템에 연결합니다.
3. 축하합니다! 이제 SanDisk Professional PRO-BLADE TRANSPORT 제품을 사용할 준비가 되었습니다.

PRO-BLADE SSD mag은 macOS APFS 파일 시스템과 함께 사전 포맷되어 있습니다. 이 장치를 Windows 운영 체제를 사용하는 컴퓨터와 함께 사용하려면 PRO-BLADE SSD mag 장치를 다시 포맷해야 합니다. 지식 베이스 문서 [30566](#)을 참조하십시오.

PRO-BLADE SSD MAG을 TRANSPORT에 삽입

PRO-BLADE SSD mag을 PRO-BLADE TRANSPORT에 삽입하거나 제거하려면 아래 지침을 따르고 그림 2.3을 참조하십시오.

1. PRO-BLADE SSD mag
2. PRO-BLADE TRANSPORT

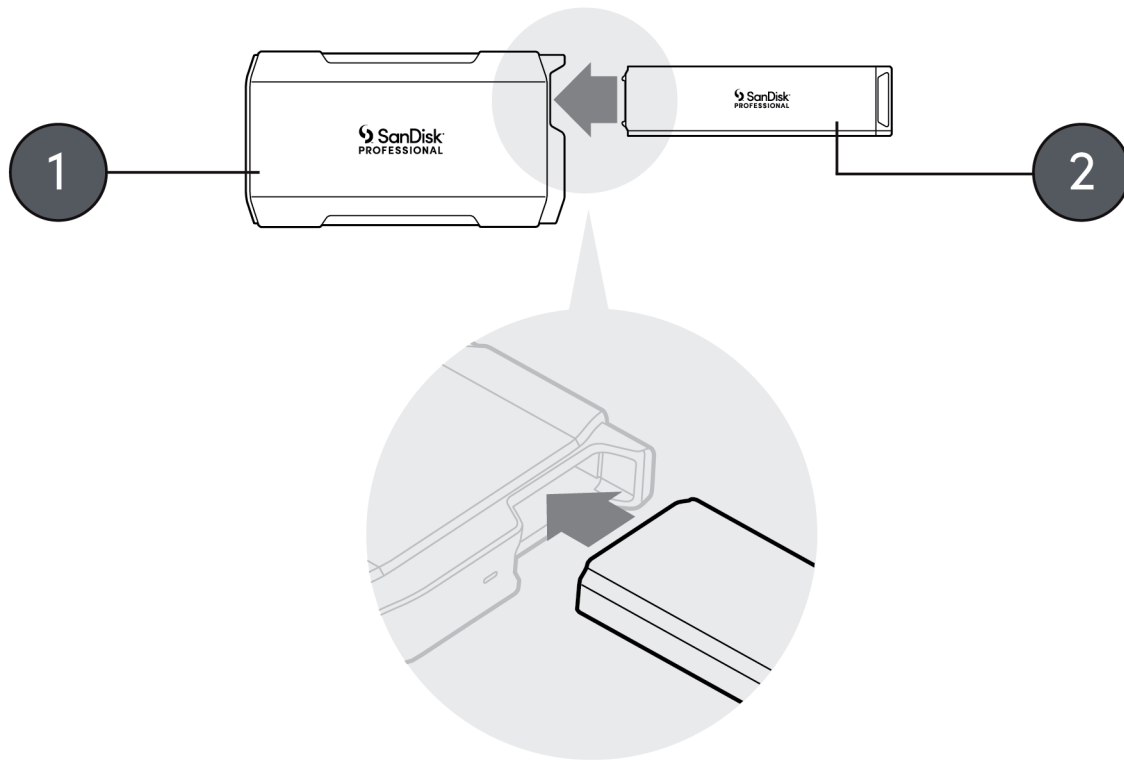


Illustration 3.2

참고: PRO-BLADE SSD mag은 PRO-BLADE TRANSPORT에 포함되어 1TB 이상의 용량을 제공합니다. PRO-BLADE TRANSPORT[0TB] 및 추가 SSD mag은 별도로 판매됩니다.

PRO-BLADE SSD Mag 삽입

PRO-BLADE SSD mag을 PRO-BLADE TRANSPORT에 삽입하려면 다음 단계를 따르십시오.

1. PRO-BLADE SSD mag을 PRO-BLADE TRANSPORT의 슬롯에 정렬합니다.
2. 단단히 고정될 때까지 PRO-BLADE SSD mag을 PRO-BLADE TRANSPORT의 슬롯에 밀어 넣습니다.

PRO-BLADE SSD Mag 제거

PRO-BLADE SSD mag을 PRO-BLADE TRANSPORT에서 제거하려면 한 손으로 PRO-BLADE SSD mag을, 다른 손으로 PRO-BLADE TRANSPORT를 잡고 PRO-BLADE SSD mag을 PRO-BLADE TRANSPORT에서 빼냅니다.

4

PRO-BLADE STATION

높은 처리량이 필요한 워크플로에서 PRO-BLADE STATION을 사용하여 시간을 절약할 수 있습니다. 4개의 모듈형 SSD mag 슬롯을 활용하여 최대 3,000MB/s**의 전송 속도로 대용량 데이터를 빠르게 편집하고 복사하고 이동합니다. PRO-BLADE TRANSPORT***를 활용하여 데스크톱과 휴대 장치 간에 PRO-BLADE SSD mag을 이동하면 가장 까다로운 프로젝트를 수행할 때 자료 전송을 기다리며 업무가 중단되는 시간을 피할 수 있습니다. 다양한 SSD 모듈성을 통해 각 프로젝트에 대한 맞춤형 설정을 생성할 수 있습니다.

주요 특징

초고속—최대 3,000MB/s**로 전송 가능한 Thunderbolt™ 3의 속도.

멀티베이—핫 플러그형 고속 SSD mag 슬롯 4개.

가동 중단 시간 방지—전송을 기다리지 않고 PRO-BLADE TRANSPORT***를 사용하여 데스크톱과 휴대용 장치 간에 PRO-BLADE SSD mag을 이동하기만 하면 됩니다.

다용도—모듈형 구조이므로 프로젝트별 맞춤형 설정을 생성할 수 있습니다.

액티브 쿨링—SSD의 고성능을 유지하도록 열을 관리합니다.

상자 내용물

- SanDisk Professional PRO-BLADE STATION
- Thunderbolt 3 케이블(WD 부품 번호: M032-000043)
- USB-C 전원 케이블(WD 부품 번호: M032-000042)
- USB-C 전원 어댑터
- 빠른 시작 안내서

주: PRO-BLADE STATION에는 함께 제공되는 케이블과 전원 어댑터만 사용하십시오.

전면 패널

아래 그림 4.1을 참조하십시오.

1. **PRO-BLADE SSD Mag 슬롯 LED**—LED 표시등은 PRO-BLADE SSD mag 제품이 사용 중임을 나타냅니다.
2. **PRO-BLADE STATION LED**—LED 표시등은 PRO-BLADE STATION 제품이 사용 중임을 나타냅니다.
3. **PRO-BLADE SSD Mag 슬롯**—PRO-BLADE SSD mag 제품을 이 슬롯에 연결합니다.



Illustration 4.1

전면 LED

활성 상태면 전면 LED가 흰색으로 켜집니다. PRO-BLADE STATION 활동을 나타내는 단일 LED와 각 PRO-BLADE SSD mag 슬롯 활동을 나타내는 개별 LED 표시등이 있습니다. 특정한 '시스템 상태'를 표시하기 위해 특정 리듬에 맞춰 LED가 켜지거나 꺼지거나 깜박입니다. PRO-BLADE STATION 및 PRO-BLADE SSD mag의 LED '시스템 상태' 목록은 다음과 같습니다.

STATION LED 동작	시스템 상태
꺼짐	전원이 꺼져 있거나 연결이 끊어졌습니다.
켜기	PRO-BLADE STATION의 전원이 켜져 있습니다.
켜진 다음 몇 분 후에 꺼짐.	PRO-BLADE STATION 장치가 비활성 상태이거나 또는 호스트에 연결되어 있지 않아 전원이 꺼집니다.
빠른 호흡 리듬	PRO-BLADE STATION 장치가 과열되었거나 결함이 있습니다.
Mag 슬롯 LED 동작	시스템 상태
꺼짐	PRO-BLADE SSD mag 장치가 연결되지 않았거나 PRO-BLADE STATION 장치의 전원이 꺼져 있습니다.
켜기	PRO-BLADE SSD mag 장치가 PRO-BLADE STATION에 연결되어 있고 장치의 전원이 켜져 있습니다.
깜박임	PRO-BLADE SSD mag 장치에서의 활동.
빠른 호흡 리듬	PRO-BLADE SSD mag 장치가 과열되었거나 결함이 있습니다.

후면 연결

아래 그림 4.2를 참조하십시오.

1. **전원 버튼**—2초 동안 길게 눌러 PRO-BLADE STATION의 전원을 켜거나 끕니다.
2. **USB-C 전원 입력 포트**—PRO-BLADE STATION을 전원에 연결하는 데 사용됩니다. 함께 제공되는 전원 케이블만 사용하십시오(WD 부품 번호: M032-000042).
3. **Thunderbolt 3 호스트 포트**—SanDisk Professional PRO-BLADE STATION 제품을 호스트 컴퓨터에 연결하는 데 이 포트를 사용할 수 있습니다. 함께 제공되는 데이터 케이블만 사용하십시오(WD 부품 번호: M032-000043).
4. **Thunderbolt 3 포트** - 이 포트는 Thunderbolt 3, DisplayPort 1.4 및 Superspeed USB 10Gbps 프로토콜을 지원하며 연결된 장치에 최대 15와트의 전력을 제공하며 Thunderbolt 3 케이블로 최대 6개의 Thunderbolt 3 장치를 직렬 연결할 수 있습니다.
5. **Kensington® 보안 슬롯**—장치 보안을 위해 장치에는 표준 Kensington 보안 케이블을 지원하는 보안 슬롯이 장착되어 있습니다. 자세한 정보는 <http://www.kensington.com/> 사이트를 참조하십시오.

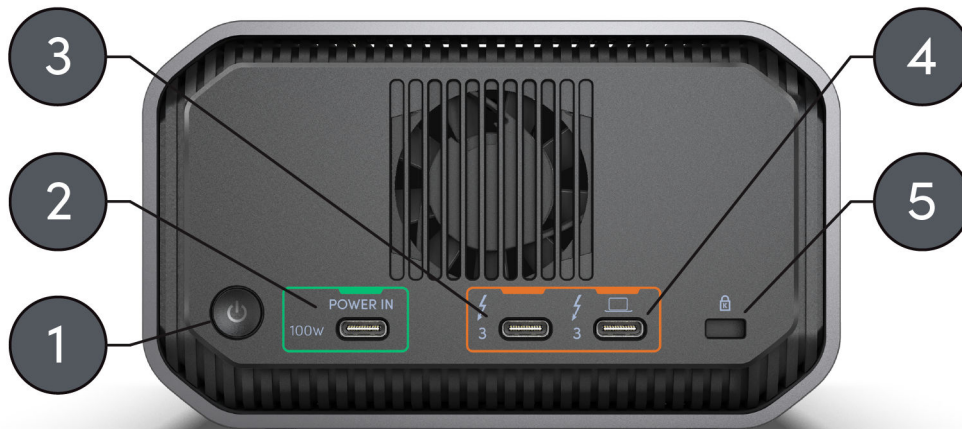


Illustration 4.2

측면 고정

아래 그림 4.3을 참조하십시오.

1. **알루미늄 인클로저**
2. **맞춤형 장착 및 액세스를 위한 고정 포인트** - 이 볼트는 PRO-BLADE STATION의 고정 포인트에 액세스하기 위해 제거할 수도 있습니다. 이 고정 포인트는 SanDisk Professional PRO-BLADE STATION 제품을 '치즈 플레이트'라고도 하는 랙 안의 DIT 카트에 연결하거나 손잡이 또는 SSD 홀더를 추가하는 등 맞춤 설치를 위해 사용하도록 설계되었습니다.

참고: 기존 나사는 액세스를 부착하거나 고정하도록 설계되지 않았습니다. 고정 나사는 함께 제공되지 않습니다. 고정 포인트에는 1/4인치-20 나사를 사용할 수 있습니다. 나사 길이는 탑재 유형에 따라 다릅니다.



Illustration 4.3

PRO-BLADE STATION 연결

시작하기 전에 컴퓨터 시스템이 켜지고 운영 체제가 완벽하게 로드되어 하드웨어 및 소프트웨어를 설치할 준비가 되어야 합니다. 그런 후 다음 단계를 계속합니다.

PRO-BLADE STATION 연결 방법

다음 정보를 사용하여 PRO-BLADE STATION 장치를 호스트 컴퓨터에 올바르게 연결합니다.

주의: 해당 지역에 적합한 전원 커넥터와 동봉된 100와트 전원 어댑터만 사용하여 PRO-BLADE STATION 장치의 전원을 켭니다.

참고: 전원 케이블과 Thunderbolt 3 케이블은 각각 PRO-BLADE STATION 장치의 해당 포트에 해당하는 고유한 색상으로 식별되어 있습니다.

1. 상자에서 전원 어댑터를 꺼내고 해당 지역의 전원 커넥터를 찾습니다. 필요한 커넥터가 전원 어댑터에 아직 설치되어 있지 않은 경우, 연결된 전원 커넥터를 제거하고 해당 지역에 적합한 커넥터를 부착합니다.
2. 포함된 전원 케이블(녹색으로 표시)을 PRO-BLADE STATION 및 전원 어댑터에 연결합니다. 그런 다음 전원 어댑터를 전원에 연결하면 장치가 자동으로 켜집니다.
3. 동봉된 Thunderbolt 3 케이블(주황색으로 표시)로 PRO-BLADE STATION 장치를 컴퓨터 시스템에 연결합니다.
4. 축하합니다! 이제 PRO-BLADE STATION 장치를 사용할 준비가 되었습니다.

sandiskprofessional.com/support에서 SanDisk Professional PRO-BLADE STATION 제품을 등록합니다.

PRO-BLADE SSD MAG 및 PRO-BLADE STATION 연결

스테이션에 PRO-BLADE SSD Mag 삽입

PRO-BLADE SSD mag을 PRO-BLADE STATION에 삽입하거나 제거하려면 아래 지침을 따르고 그림 2.2를 참조하십시오.

1. PRO-BLADE SSD mag 슬롯
2. PRO-BLADE SSD mag

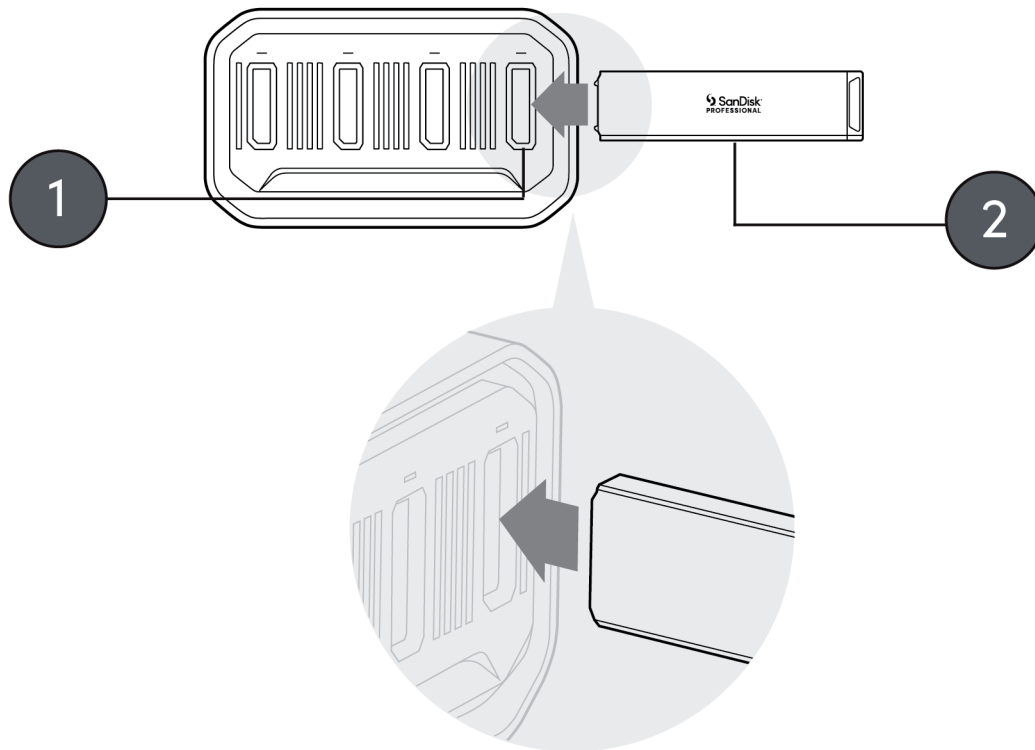


Illustration 4.4

참고: PRO-BLADE SSD mag은 PRO-BLADE STATION에 포함되지 않습니다(별매).

스테이션에서 PRO-BLADE SSD Mag 제거

PRO-BLADE SSD mag을 PRO-BLADE STATION에서 제거하려면 PRO-BLADE SSD mag을 잡고 PRO-BLADE STATION에서 빼냅니다.

5

중요 정보

안전 안내

제한적 보증 - 호주

서비스 이용

#unique_38

제한적 보증 - 호주 제외

주의! 중요 정보.

본 제품을 사용하기 전에 다음 내용을 주의 깊게 읽으십시오. 나중에 참조할 수 있도록 설명서를 안전한 장소에 보관해 두십시오.

안전 안내

추가 안전 안내:

SanDisk Professional 장치를 직사광선, 과도한 습기, 극한 온도 조건에 노출되지 않도록 하십시오. **SanDisk Professional** 장치를 구부리거나 떨어뜨리지 마십시오. 모든 환경, 안전 및 기타 사용 사항을 지켜야 할 책임은 사용자에게 있습니다.

SanDisk Professional 장치를 싱크대, 음료, 욕조, 샤워기, 비 또는 그 외의 습기에 노출시키지 마십시오. 습기는 전자기기에 전기 충격을 일으킬 수 있습니다. 화재, 화상, 부상 또는 기타 위험이 야기될 수 있으므로 **SanDisk Professional** 장치를 분해하거나 압력을 가해 뭉개거나 단락 또는 소각하지 마십시오.

폐기 안내:

SanDisk Professional 장치를 분류되지 않은 일반 쓰레기와 함께 폐기하지 마십시오. 잘못된 폐기로 인해 환경과 인체의 건강을 해칠 수 있습니다. 반환 및 회수 방법에 관한 정보는 해당 지역의 폐기물 담당 기관에 문의하십시오.

서비스 이용

SanDisk Professional은 사용자의 비즈니스를 소중하게 여기며 최상의 서비스를 제공하기 위하여 항상 노력합니다. 문제가 발생한 경우 제품을 반환하기 전에 제품에 관한 지원을 받을 수 있는 방법을 확인해 보십시오. 대부분의 기술 지원과 관련한 문의 사항에 대한 답변은 당사 지식 베이스 또는 이메일 지원 서비스(<http://www.sandiskprofessional.com/support>)를 통하여 받으실 수 있습니다.

제한적 보증 - 호주 제외

보증 정보

SanDisk Professional 장치는 www.sandisk.com/wug에서 정의한 적용 가능한 보증 약관 및 조건에 따라 구입일로부터 **5년 제한적 보증**(또는 '제한적' 보증이 적용되지 않는 지역에서는 **5년 보증**)이 적용됩니다.

보증 청구 방법

보증 청구에 대한 자세한 내용을 보려면 www.sandiskprofessional.com으로 이동하여 “지원”을 선택하십시오(**SanDisk Professional** 지원 페이지).

제품에 결함이 있다고 판단되는 경우 **RMA** 및 제품 반품 지침이 제공됩니다. **SanDisk Professional**의 제한적 보증에 따라서 청구와 관련된 모든 비용은 사용자가 부담합니다.

안전하게 포장하여 선불로 결제한 후 **RMA** 번호와 함께 제공된 주소로 제품을 발송해야 합니다. 모든 보증 청구에는 구입 증명이 필요합니다.

제한적 보증 - 호주

보증 정보

SanDisk Professional은 최종 사용자에게 이 제품(제품과 함께 또는 제품에 제공되는 콘텐츠 및 또는 소프트웨어 제외)에 공정상의 결함이 없고, **SanDisk Professional**의 게시된 제품 사양을 준수하며, 시장에 합법적으로 출시된 제품에 한해 구입일로부터 **5년**간 정상적인 사용에 적합함을 보증합니다.

이 제한적 보증에 따라 청구하는 경우, **SanDisk Professional**에서는 제품을 수리해 드리거나, 동등한 제품으로 교체해 드립니다. 또한 제품의 수리나 교체가 불가능한 경우, 구입가를 환불해 드립니다. **SanDisk Professional**의 보증 및 보증 기간에 대한 전체 약관은 www.sandisk.com/wug를 참조하십시오.

보증인 상세 정보

Western Digital Technologies, Inc., 951 SanDisk Drive, Milpitas, CA 95035, U.S.A.

전화: 1 (800) 275-4932(미국 현지 수신자 부담) 또는 1 (310) 449-4599(미국)

보증 청구 방법:

제품을 반품하기 전에 물품 반환 승인(**RMA**) 번호를 먼저 받아야 합니다. 다음 중 원하는 방법으로 청구하십시오.

1. 1 800 262 504(월~금 | 오전 9시~오후 6시 뉴사우스웨일즈 시간) 번호로 **SanDisk Professional**에 문의하거나 **SanDisk Professional**(support@sandiskprofessional.com)의 이메일 주소로 구입 증명(날짜, 구입 장소 및 리셀러 이름 표시), 제품 이름, 유형 및 번호를 보냅니다.
2. 제품을 구입한 판매점에 문의합니다.

보증 청구에 대한 자세한 내용을 보려면 www.sandiskprofessional.com/support를 참조하십시오(**SanDisk Professional** 지원 페이지).

제품에 결함이 있다고 판단되는 경우 **RMA** 번호 및 제품 반품 지침이 제공됩니다. **SanDisk Professional**의 제한적 보증에 따라서 청구와 관련된 모든 비용은 사용자가 부담합니다. 안전하게 포장하여 선불로 결제한 후 **RMA** 번호와 함께 제공된 주소로 제품을 발송해야 합니다. 모든 보증 청구에는 구입 증명이 필요합니다.

호주 소비자만 해당:

이 제한적 보증 약관에도 불구하고 **SanDisk Professional** 제품은 호주 소비자법에 따라 배제될 수 없는 보증을 제공합니다. 심각한 고장의 경우 교환 또는 환불이 가능하며 기타 타당하게 예측이 가능한 손실이나 손해에 대해 보상을 받을 수 있습니다. 또한 제품의 품질이 수용 가능한 수준에 도달하지 못하지만 심각한 고장보다 덜한 고장인 경우, 제품을 수리 또는 교환받을 수 있습니다.

색인

D

DIT 카드 [10](#)

P

PRO-BLADE 제품군 [1](#)
PRO-BLADE SSD Mag [2](#)
PRO-BLADE SSD Mag 삽입 - 스테이션 [12](#)
PRO-BLADE SSD Mag 삽입 - TRANSPORT [6](#)
PRO-BLADE SSD Mag 상자 내용물 [2](#)
PRO-BLADE SSD Mag 연결 [3](#)
PRO-BLADE SSD Mag 제거 [7](#)
PRO-BLADE SSD Mag 제거 - 스테이션 [12](#)
PRO-BLADE SSD Mag 제품 노트 [2](#)
PRO-BLADE SSD Mag 키트 내용물 [2](#)
PRO-BLADE SSD Mag 하드웨어 [2](#)
PRO-BLADE SSD Mag의 주요 기능 [2](#)
PRO-BLADE STATION 박스 내용물 [8](#)
PRO-BLADE STATION 소개 [8](#)
PRO-BLADE STATION 연결 [10, 11](#)
PRO-BLADE STATION 전면 패널 [8](#)
PRO-BLADE STATION 전면 LED [9](#)
PRO-BLADE STATION 키트 내용물 [8](#)
PRO-BLADE STATION 하드웨어 [8](#)
PRO-BLADE STATION 후면 포트 [10](#)
PRO-BLADE STATION의 주요 특징 [8](#)
PRO-BLADE TRANSPORT [4](#)
PRO-BLADE TRANSPORT 상자 내용물 [4](#)
PRO-BLADE TRANSPORT 연결 [5, 6](#)
PRO-BLADE TRANSPORT 전면 LED [5](#)
PRO-BLADE TRANSPORT 주요 기능 [4](#)
PRO-BLADE TRANSPORT 키트 내용물 [4](#)
PRO-BLADE TRANSPORT 하드웨어 [4](#)

가

고정 포인트 [10](#)

바

보증 정보 [13](#)
보증 정보 - 호주 [14](#)

사

서비스 이용 [13](#)

아

안전 안내 [13](#)
운영 체제 호환성 [1](#)

자

중요 정보 [13](#)

차

취급 시 주의 사항 [1](#)
측면 고정 [10](#)

하

호주 소비자만 해당 [14](#)

SanDisk에서 제공하는 정보는 정확하고 신뢰성이 있다고 믿고 있지만, 타사의 특허 또는 기타 권리를 사용하거나 그러한 사용으로 인해 발생할 수 있는 특허 또는 권리의 침해에 대해 SanDisk는 책임을 지지 않습니다. SanDisk의 특허나 특허권에 따라 사용권은 묵시적으로 부여되지 않습니다. SanDisk, SanDisk 디자인, SanDisk 로고, SanDisk Professional 및 SanDisk Professional 로고, PRO-BLADE는 미국 및 기타 국가에서 Western Digital Corporation 또는 계열사의 등록 상표 또는 상표입니다. macOS는 Apple Inc.의 상표입니다. Windows는 미국 및 기타 국가에서 Microsoft Corporation의 상표 또는 등록 상표입니다. USB-C는 USB Implementers Forum의 상표입니다. Thunderbolt는 미국 및 기타 국가에서 Intel Corporation의 상표입니다. Kensington은 ACCO Brands의 등록 상표입니다. 기타 다른 표장은 해당 표장 소유자의 자산입니다. 제품 사양은 예고 없이 변경될 수 있습니다. 수록된 사진은 실제 제품과 다를 수 있습니다.

* 1TB는 1조 바이트를 의미합니다. 실제 사용자 용량은 운영 환경에 따라 더 적을 수 있습니다.

** 읽기 속도 기준. PRO-BLADE TRANSPORT와 사용하면 최대 2,000MB/s이고 PRO-BLADE STATION과 사용하면 최대 3,000MB/s입니다. 1MB/s는 초당 100만 바이트입니다. 내부 테스트 결과를 기반으로 하며 호스트 장치, 사용 조건, 드라이브 용량 및 기타 요인에 따라 성능이 달라질 수 있습니다.

*** PRO-BLADE TRANSPORT(1TB 이상 용량)는 구매할 수 있으며 PRO-BLADE SSD mag이 포함되어 있습니다. PRO-BLADE TRANSPORT(0TB) 및 PRO-BLADE STATION은 별도로 판매됩니다. 추가 PRO-BLADE SSD mag은 별도로 구매할 수 있습니다.

© 2022 Western Digital Corporation 및 계열사. All rights reserved. Western Digital Technologies, Inc.는 SanDisk® 제품의 북남미 지역 레코드 및 라이선스 판매자입니다.

Western Digital
951 SanDisk Drive
Milpitas, California 95035 U.S.A.

D015-000062-AQ00